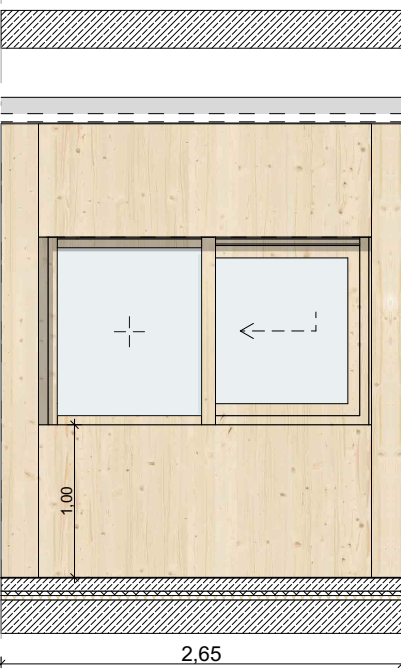
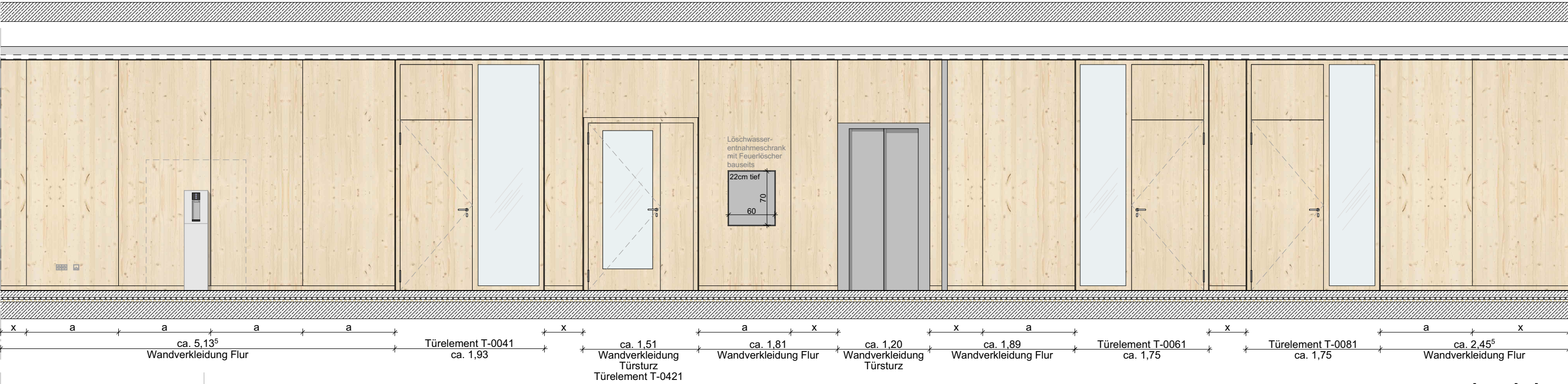
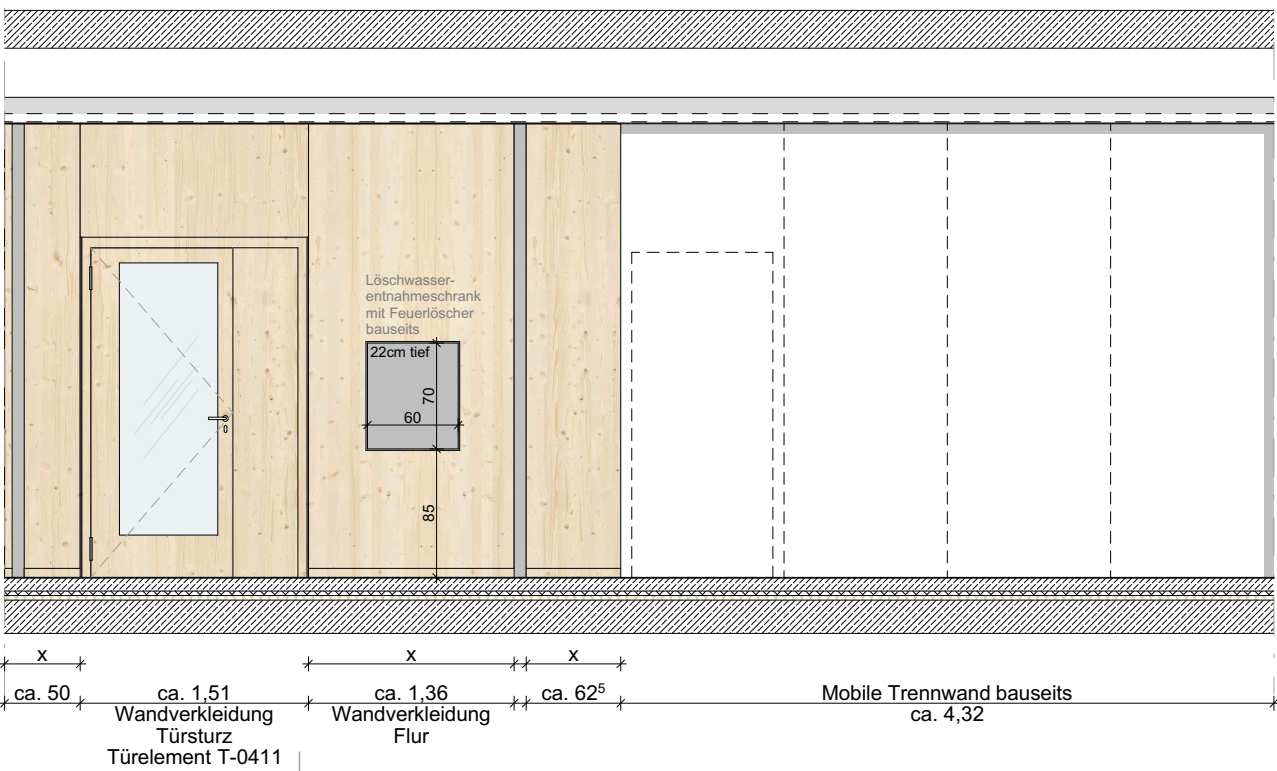


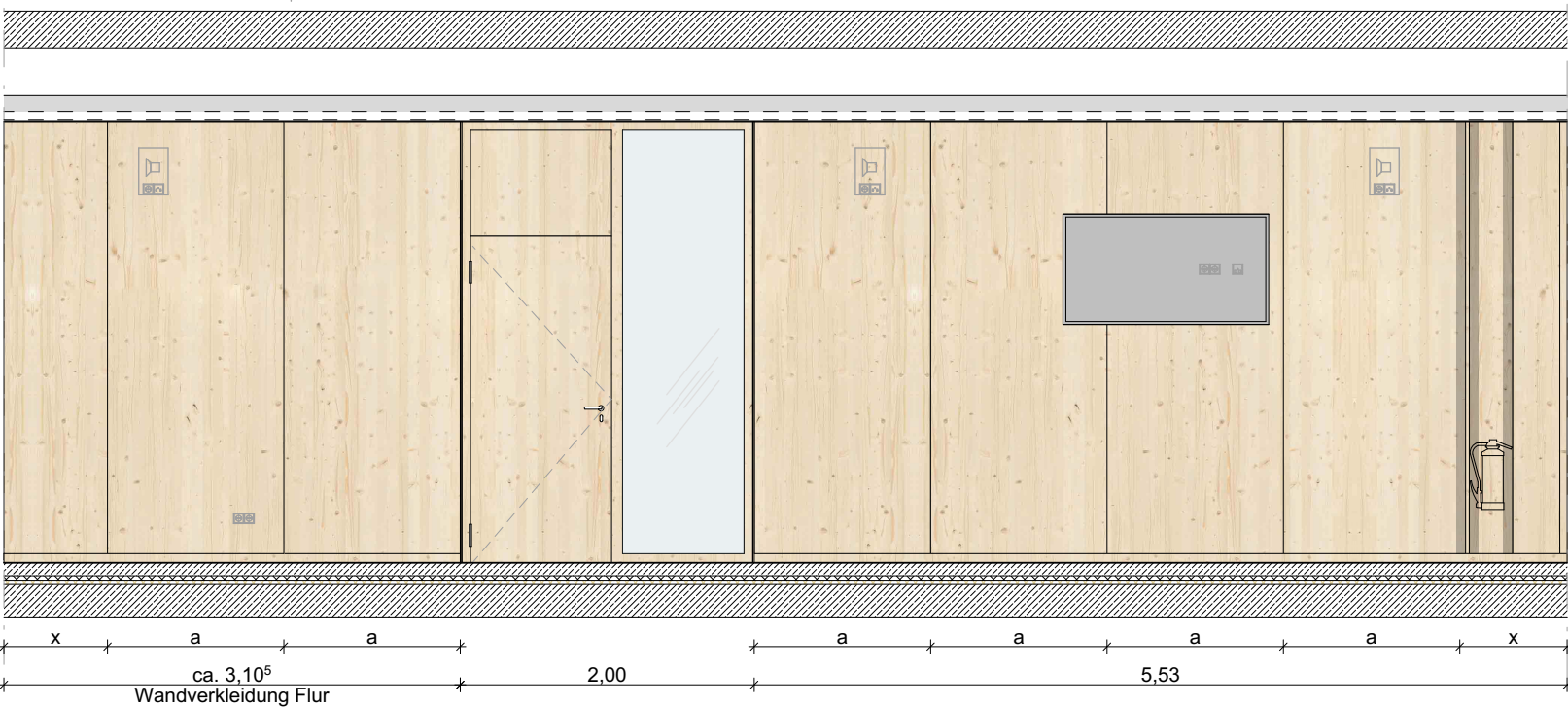
Wandverkleidungen, Foyer, EG



Ansicht Kiosk

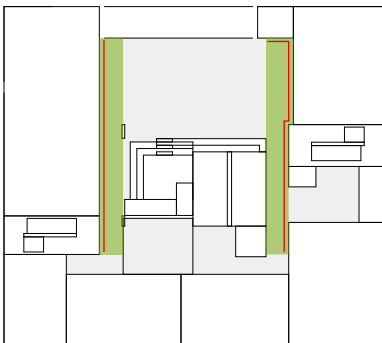


Ansicht West



Ansicht Ost

Gesamtfl. Wand	225,05m²	100%
Wandverkl. brennb.	70,4m²	30,28%
Gesamtfl. Decke	170,15m²	100%
Decke brennb.	0m²	0%



Holzverkleidung
Material Fichte 3Schichtplatte, A/AB, 19mm
Masse a = ca. 1,20m, gleichmäßige Teilung
x = Restmaß, ca. 0,3-1,3m
h: 3,00m, lichte Raumhöhe
Holzmaserung verikal, Angaben beachten
Sockelleiste h= 0,06m,
Esche mit Holzmaserung horizontal

SCHULZENTRUM HELDMANSKAMP
ERWEITERUNG REALSCHULE LEMGO

hautau . winterhalter : architekten

Lessingstraße 3 | 79100 Freiburg i. Brsg. T 0761 756 77 0

DATUM	AUSGABEDATUM	GEZ. / GEPR.	FORMAT
19.03.2026	19.03.2026		420mm x 279mm
PROJEKTNR.	PHASE	MASSTAB	ZEICH.NR. / IND.
2210	WP	1:50	4190

PLAN

Flur Ansichten EG OST_WEST V0

PLANINHALT

Wandverkleidung EG
Foyer